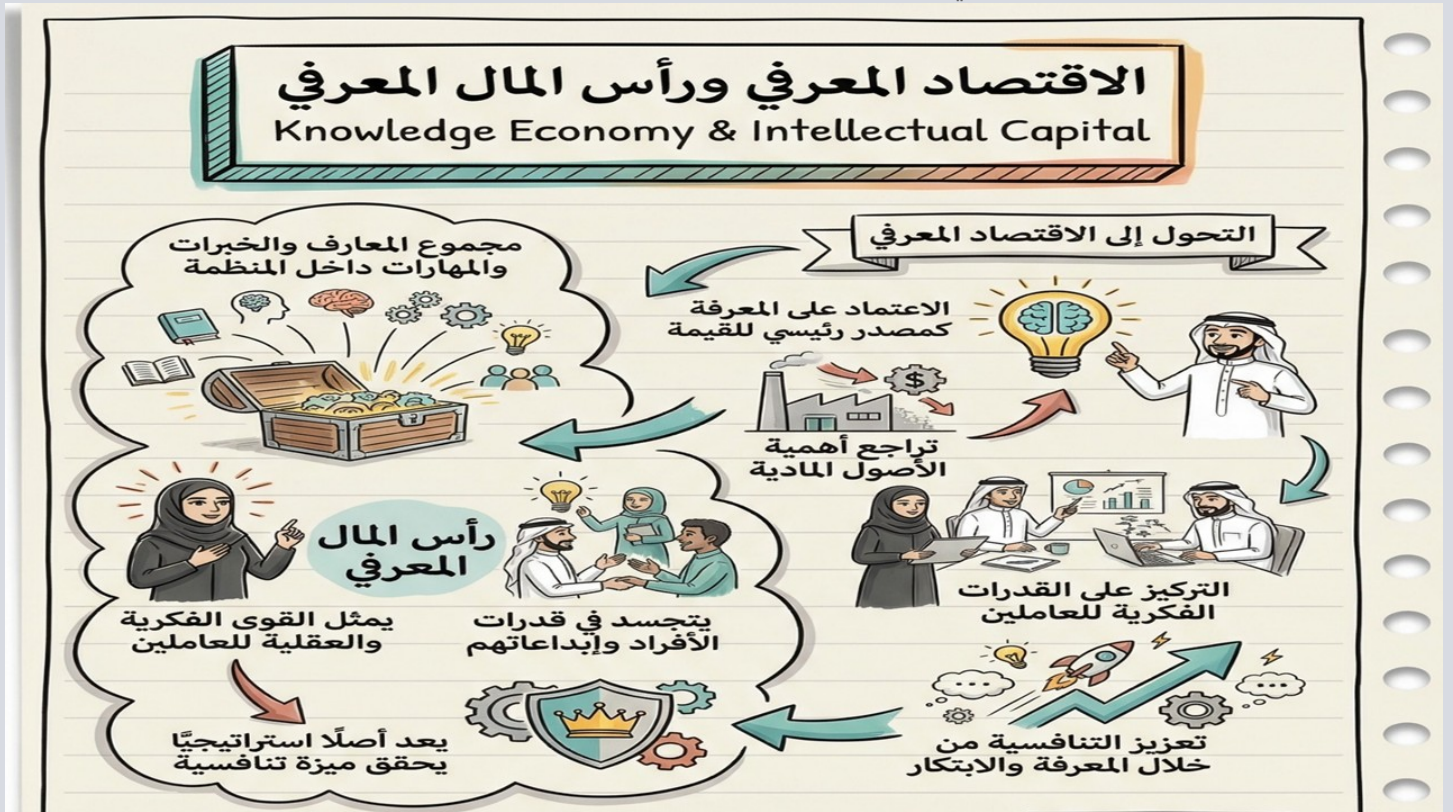




يقدم هذا الإنفوجرافيك إطارًا تحليليًا متقدمًا لفهم التحول الجذري نحو الاقتصاد المعرفي، ودور رأس المال المعرفي كأصل استراتيجي يعيد تشكيل مفهوم القيمة داخل المنظمات المعاصرة، ويعزز قدرتها على الابتكار والاستدامة في بيئة تنافسية عالية التعقيد.

March 19, 2026 الكاتب : د. محمد العامري عدد المشاهدات : 318



انفوجرافيك تدريبي تلخيصي لتوضيح (الاقتصاد المعرفي ورأس المال المعرفي & Knowledge Economy & Intellectual Capital)

الاقتصاد المعرفي ورأس المال المعرفي

Knowledge Economy & Intellectual Capital



د. محمد العامري
مدرّب وخبير استشاري
www.mohammedaameri.com

من إعداد

00966567558658



شرح المفاهيم الواردة في الإنفوجرافيك التدريبي:

يشهد العالم تحولًا نوعيًا في بنية الاقتصاد من اقتصاد صناعي يعتمد على الموارد المادية إلى اقتصاد معرفي يقوم على إنتاج المعرفة وتوظيفها كعنصر أساسي في خلق القيمة. هذا التحول لا يمثل مجرد تغيير في أدوات العمل، بل هو إعادة تعريف شاملة لمفهوم الثروة، حيث أصبحت المعرفة ٢ وليس رأس المال التقليدي ٣ هي المحرك الرئيس للنمو الاقتصادي والتفوق المؤسسي. ومن منظور علم الإدارة الاستراتيجية، فإن هذا التحول يعكس انتقال المنظمات من التركيز على الكفاءة التشغيلية فقط إلى التركيز على الإبداع والابتكار وبناء القدرات الفكرية.

وفي هذا السياق، لم تعد قيمة المنظمة تُقاس بحجم أصولها الملموسة مثل المباني والآلات، بل بما تمتلكه من أصول غير ملموسة تتمثل في المعرفة والخبرة والقدرة على التعلم والتكيف. وهنا يظهر مفهوم الاقتصاد المعرفي بوصفه نموذجًا اقتصاديًا يعتمد على إنتاج المعرفة ونشرها واستخدامها لتحقيق التنمية المستدامة، حيث تصبح المعلومات والابتكار والبحث العلمي عناصر محورية في تحقيق التنافسية.

ويعد رأس المال المعرفي أحد أهم مكونات هذا الاقتصاد، حيث يمثل مجموع القدرات الفكرية والمعرفية المتراكمة لدى العاملين داخل المنظمة، والتي تتجسد في مهاراتهم، وخبراتهم، وقدرتهم على التفكير الإبداعي وحل المشكلات. ومن التحليل العلمي، يمكن تفكيك رأس المال المعرفي إلى ثلاثة مكونات رئيسية: رأس المال البشري الذي يشمل مهارات الأفراد وخبراتهم، ورأس المال الهيكلي الذي يتمثل في الأنظمة والإجراءات وقواعد البيانات، ورأس مال العلاقات الذي يعكس شبكة العلاقات مع العملاء والشركاء. وهذا التقسيم يعكس أن المعرفة ليست فقط في عقول الأفراد، بل في بنية المنظمة وعلاقاتها أيضًا.

ومن الخصائص الجوهرية لرأس المال المعرفي أنه أصل غير ملموس لا يظهر في القوائم المالية التقليدية، لكنه يمثل القيمة الحقيقية التي تميز منظمة عن أخرى، وهو ما يفسر لماذا قد تتفوق شركات صغيرة معرفيًا على شركات ضخمة ماديًا. كما أن هذا النوع من رأس المال يتسم بالقدرة على النمو والتضاعف كلما تم استخدامه ومشاركته، بخلاف الأصول المادية التي تتآكل بالاستخدام.

وفي ضوء هذا التحول، برز مفهوم إدارة المعرفة كإطار منهجي لإدارة هذا المورد الاستراتيجي، حيث تهدف إلى جمع المعرفة، وتنظيمها، وتخزينها، ومشاركتها، وتطبيقها داخل المنظمة. وتتعامل إدارة المعرفة مع نوعين رئيسيين من المعرفة: المعرفة الضمنية التي تكون كامنة في عقول الأفراد وخبراتهم الشخصية، والمعرفة الصريحة التي تكون موثقة في التقارير والأنظمة وقواعد البيانات. والتحدي الحقيقي يكمن في تحويل المعرفة الضمنية إلى معرفة صريحة يمكن مشاركتها والاستفادة منها على نطاق واسع.

كما تلعب إدارة المعرفة دورًا محوريًا في دعم اتخاذ القرار، حيث تتيح الوصول إلى المعلومات والخبرات السابقة، مما يقلل من درجة عدم اليقين ويزيد من جودة القرارات. إضافة إلى ذلك، فإنها تسهم في تعزيز التعلم التنظيمي، الذي يمثل أحد أهم مصادر التميز في المنظمات الحديثة، حيث تصبح المنظمة قادرة على التعلم من تجاربها وتطوير أدائها بشكل مستمر.

ومن منظور تطبيقي، فإن التحول إلى الاقتصاد المعرفي يتطلب من المنظمات الاستثمار في التعليم والتدريب، وبناء بيئة عمل تشجع على الابتكار، وتبني أنظمة تقنية تدعم إدارة المعرفة، إضافة إلى تطوير ثقافة تنظيمية تقوم على المشاركة والتعلم المستمر. كما يتطلب الأمر من القيادات الإدارية التحول من دور التحكم والسيطرة إلى دور التمكين والتحفيز، بما يعزز من استثمار الطاقات الفكرية للعاملين.

ومن زاوية تنافسية، فإن المنظمات التي تنجح في إدارة رأس مالها المعرفي تكون أكثر قدرة على الابتكار، وأسرع استجابة للتغيرات، وأكثر قدرة على تحقيق ميزة تنافسية مستدامة. في المقابل، فإن المنظمات التي تهمل هذا الجانب تواجه خطر الجمود والتراجع في بيئة تعتمد على المعرفة كمصدر رئيسي للقيمة.

وخلاصة القول، فإن الاقتصاد المعرفي يمثل الإطار العام الذي تعمل ضمنه المنظمات الحديثة، بينما يشكل رأس المال المعرفي المورد الاستراتيجي الأساسي داخل هذا الإطار، وتأتي إدارة المعرفة كأداة التي تربط بينهما، مما يخلق منظومة متكاملة قادرة على تحقيق التميز والاستدامة في عالم قائم على المعرفة والابتكار.

❓ بيانات الإنفوجرافيك:

رقم الإنفوجرافيك: INF-MGMT-016

التصنيف: الإدارة

المستوى: متقدم

نوع المحتوى: إنفوجرافيك تدريبي

تاريخ النشر: 2026 ❓ مارس

❓ التوثيق:

يسعدني أن يُعاد نشر هذا المحتوى أو الاستفادة منه في التدريب والتعليم والاستشارات، ما دام يُنسب إلى مصدره ويحافظ على منهجيته.

هذا الإنفوجرافيك من إعداد:

د. محمد العامري

مدرب وخبير استشاري في التنمية الإدارية والتعليمية

❓ الموقع الإلكتروني

[/https://www.mohammedaameri.com](https://www.mohammedaameri.com)

❓ الموقع الإلكتروني لمركز الإتقان الدولي للتدريب

[/https://itqanqa.com](https://itqanqa.com)

❓ للمزيد من المعارف والتحديثات ندعوكم للاشتراك في قناة الواتساب للمدرب د. محمد العامري

<https://whatsapp.com/channel/0029Vb6rJzCnA7vxgoPym1z>

شاكرين لكم سلفًا مساهمتكم في نشر هذا المحتوى المعرفي لتعم الفائدة بإذن الله.

#د_محمد_العامري #الإنفوجرافيك_التدريبي #الاقتصاد_المعرفي #رأس_المال_المعرفي #إدارة_المعرفة
#الابتكار #التطوير_المؤسسي #التحول_الرقمي #Intellectual_Capital #Knowledge_Economy