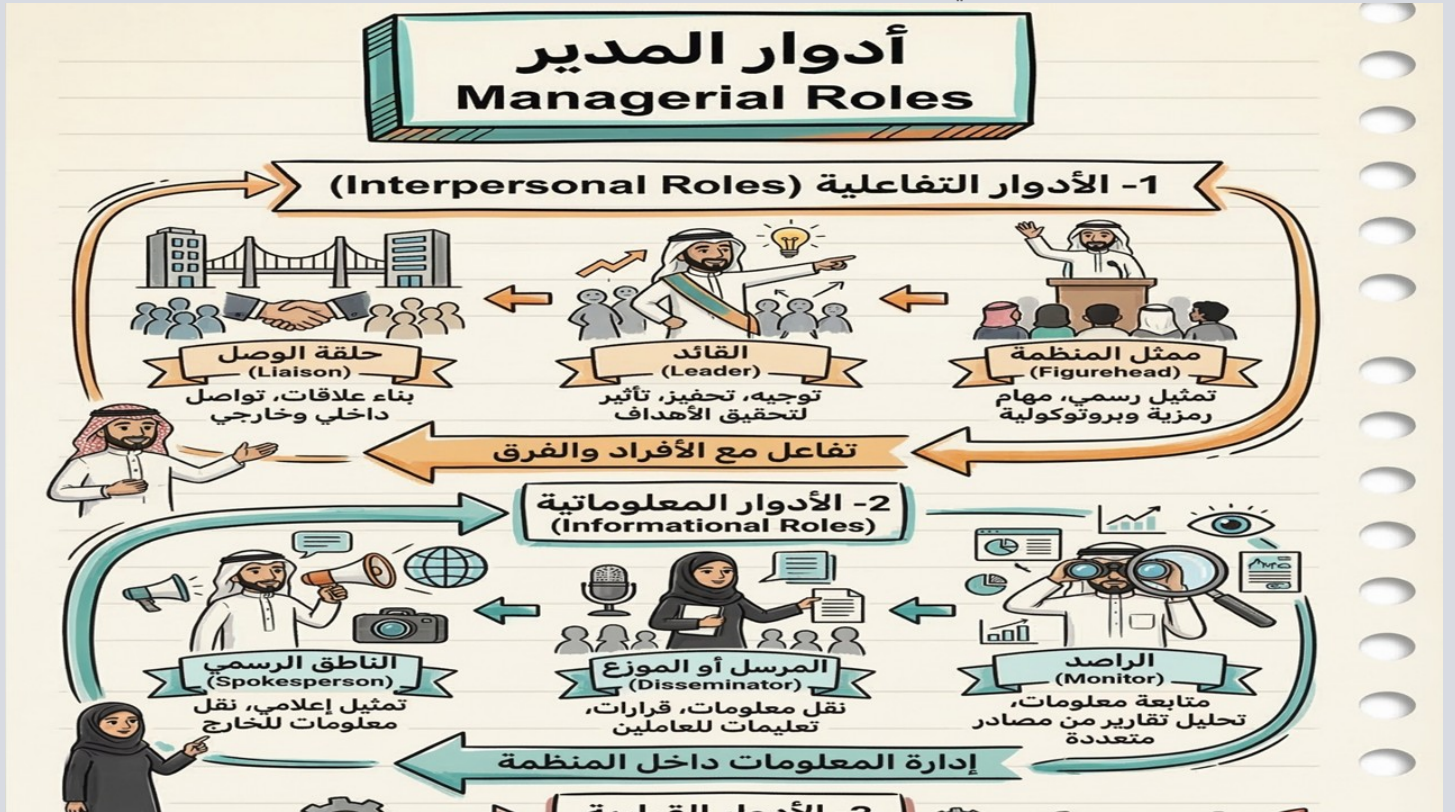




يقدم هذا الإنفوجرافيك عرضًا بصريًا منظمًا لأدوار المدير وفق نموذج هنري مينتزبرغ، حيث يوضح كيفية تفاعل المدير مع الأفراد والمعلومات واتخاذ القرارات من خلال أدوار متكاملة تعكس طبيعة العمل الإداري في المنظمات الحديثة.

March 18, 2026 الكاتب : د. محمد العامري عدد المشاهدات : 467



إنفوجرافيك تدريبي تليخيصي لتوضيح (أدوار المدير Managerial Roles)

# أدوار المدير Managerial Roles

## 1- الأدوار التفاعلية (Interpersonal Roles)



## 2- الأدوار المعلوماتية (Informational Roles)



## 3- الأدوار القرارية (Decisional Roles)



من إعداد  
**د. محمد العامري**  
مدرب و خبير استشاري



www.mohammedameri.com 00966567558658



## شرح المفاهيم الواردة في الإنفوجرافيك التدريبي:

يُعد نموذج أدوار المدير الذي قدمه عالم الإدارة هنري مينتزرغ أحد أهم النماذج السلوكية في فهم طبيعة العمل الإداري، حيث انتقل من النظر إلى الإدارة بوصفها وظائف مجردة إلى تحليل ما يقوم به المدير فعليًا في الواقع العملي، وقسّم هذه الأدوار إلى ثلاث فئات رئيسية تعكس تفاعل المدير مع الأفراد والمعلومات والقرارات داخل المنظمة.

وتتمثل الفئة الأولى في الأدوار التفاعلية، وهي التي تبرز البعد الإنساني والاجتماعي في عمل المدير، حيث يؤدي دور ممثل المنظمة في المناسبات الرسمية، ويجسد صورتها أمام الجهات المختلفة، كما يمارس دور القائد من خلال توجيه العاملين وتحفيزهم وبناء روح الفريق، إضافة إلى دوره كحلقة وصل ينسق العلاقات المهنية ويبني شبكات التواصل داخل المنظمة وخارجها، وهو ما يعزز من تدفق العمل ويقوي العلاقات المؤسسية.

أما الفئة الثانية فهي الأدوار المعلوماتية، التي تعكس دور المدير كمحور رئيسي لتدفق المعلومات داخل المنظمة، حيث يقوم بدور الراصد من خلال متابعة البيانات والتقارير وتحليلها، ثم يؤدي دور الموزع بنقل المعلومات والتعليمات إلى المعنيين، كما يمثل المنظمة في دور الناطق الرسمي الذي ينقل صورتها ومواقفها إلى البيئة الخارجية، ويُعد هذا البعد أساسًا لاتخاذ قرارات مبنية على معلومات دقيقة وموثوقة.

وتتمثل الفئة الثالثة في الأدوار القرارية، وهي التي تُجسد جوهر العمل الإداري، حيث يستخدم المدير المعلومات المتاحة لاتخاذ القرارات المناسبة، فيؤدي دور الريادي ببادر بالابتكار والتطوير، ودور معالج الاضطرابات عند مواجهة الأزمات والمشكلات، كما يضطلع بدور موزع الموارد من خلال تخصيص الإمكانيات وفق الأولويات، ويقوم بدور المفاوض لتحقيق أفضل النتائج للمنظمة في تعاملاتها المختلفة.

ومن منظور منهجي، فإن هذه الأدوار لا تُمارس بشكل منفصل، بل تتكامل فيما بينها بصورة ديناميكية، حيث ينتقل المدير بين هذه الأدوار بشكل مستمر وفق متطلبات الموقف، مما يعكس الطبيعة المعقدة والمتغيرة للعمل الإداري، ويؤكد أن الإدارة ليست مجرد تطبيق نظريات، بل ممارسة سلوكية تتطلب مهارات متعددة في القيادة والتواصل والتحليل واتخاذ القرار.

وفي بيئة الأعمال المعاصرة التي تتسم بسرعة التغير وتعقيد العلاقات التنظيمية، تزداد أهمية فهم هذه الأدوار، حيث تمكن المدير من التكيف مع المتغيرات، وتحقيق التوازن بين المتطلبات البشرية والتنظيمية، وتعزيز فعالية الأداء المؤسسي، وبناء منظمات قادرة على الاستجابة والتطور المستمر.

❏ بيانات الإنفوجرافيك:

رقم الإنفوجرافيك: INF-MGMT-006

التصنيف: الإدارة

المستوى: متوسط

نوع المحتوى: إنفوجرافيك تدريبي

التوثيق:

يسعدني أن يُعاد نشر هذا المحتوى أو الاستفادة منه في التدريب والتعليم والاستشارات، ما دام يُنسب إلى مصدره ويحافظ على منهجيته.

هذا الإنفوجرافيك من إعداد:

د. محمد العامري

مدرّب وخبير استشاري في التنمية الإدارية والتعليمية

الموقع الإلكتروني

[/https://www.mohammedaameri.com](https://www.mohammedaameri.com)

الموقع الإلكتروني لمركز الإتقان الدولي للتدريب

[/https://itqanqa.com](https://itqanqa.com)

للمزيد من المعارف والتحديثات ندعوكم للاشتراك في قناة الواتساب للمدرّب د. محمد العامري

<https://whatsapp.com/channel/0029Vb6rJzCnA7vxgoPym1z>

شاكرين لكم سلفًا مساهمتكم في نشر هذا المحتوى المعرفي لتعم الفائدة بإذن الله.

#د\_محمد\_العامري #الإنفوجرافيك\_التدريبي #أدوار\_المدير #الإدارة #القيادة #مينتزبرغ #إدارة\_الأعمال

#اتخاذ\_القرار #التطوير\_المؤسسي #التطوير\_المهني

Managerial\_Roles #Mintzberg #Leadership #Management #Decision\_Making#

#Business\_Management #Organizational\_Behavior