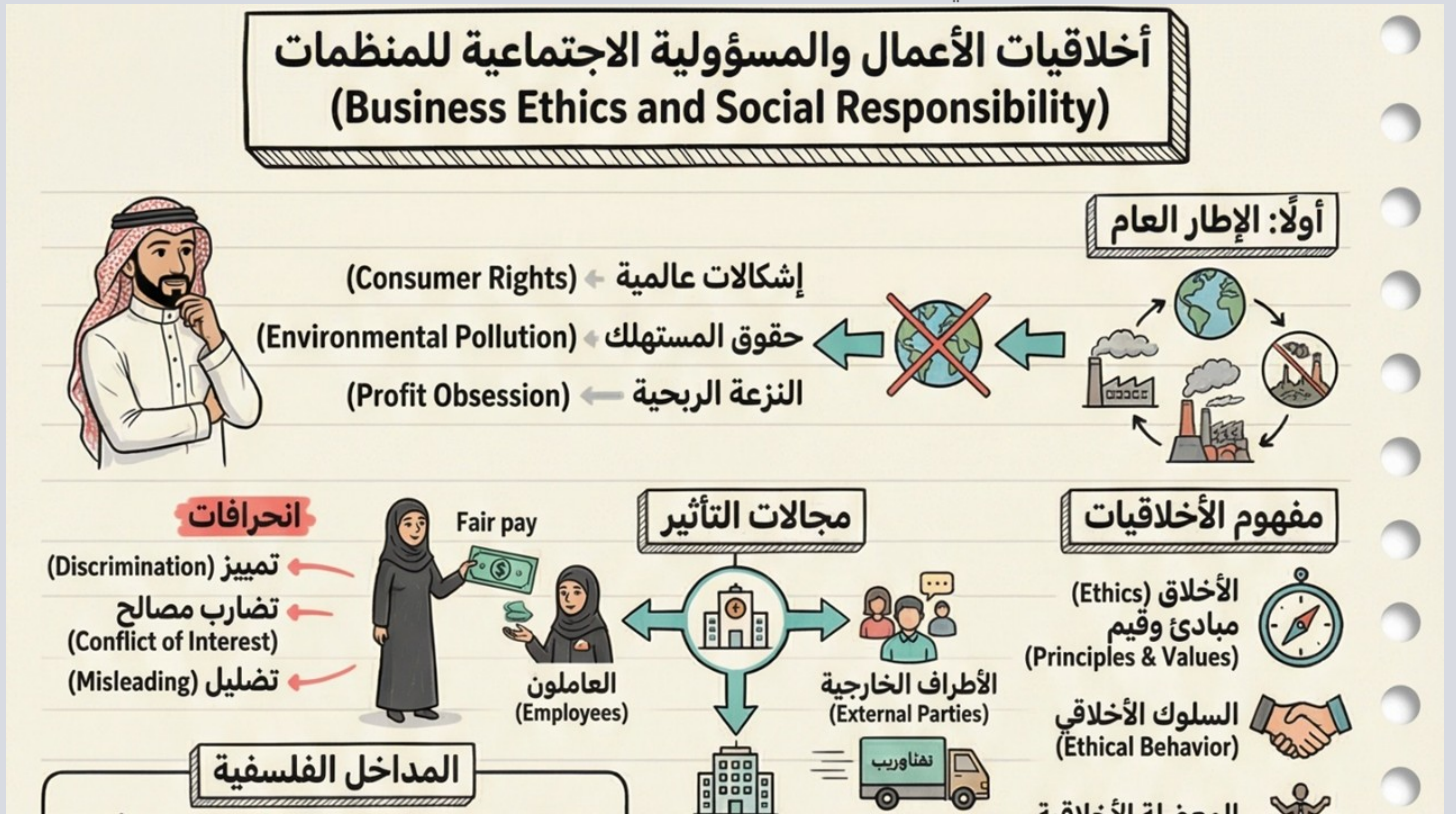




عرض هذا الإنفوجرافيك أخلاقيات الأعمال والمسؤولية الاجتماعية كإطار استراتيجي متكامل يحكم سلوك المنظمات، ويوازن بين الربحية والقيم، ويعزز الاستدامة وبناء الثقة في بيئة أعمال معقدة ومتغيرة.

March 25, 2026 الكاتب : د. محمد العامري عدد المشاهدات : 163



إنفوجرافيك تدريبي تلخيصي لتوضيح (أخلاقيات الأعمال والمسؤولية الاجتماعية للمنظمات / Business Ethics and Social Responsibility)

أخلاقيات الأعمال والمسؤولية الاجتماعية للمنظمات (Business Ethics and Social Responsibility)



أولاً: الإطار العام



انحرافات

- تمييز (Discrimination)
- تضارب مصالح (Conflict of Interest)
- تضليل (Misleading)



مجالات التأثير



مفهوم الأخلاقيات

- الأخلاق (Ethics) مبادئ وقيم (Principles & Values)
- السلوك الأخلاقي (Ethical Behavior)
- المعضلة الأخلاقية (Ethical Dilemma)

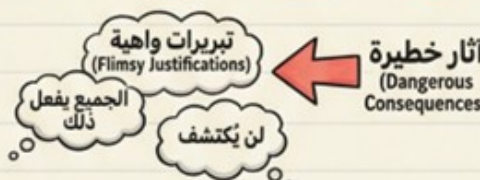
المدخل الفلسفية



بيئة العمل: تحديات وعوامل



بناء المنظومة



ثانياً: المسؤولية الاجتماعية

تتعريف الاقتصاد الاجتماعي (Societal Responsibility)

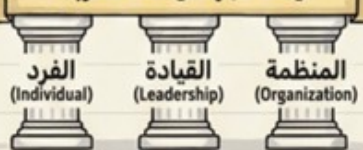


الحكومة والمواطنة (Governance & Citizenship)



الخلاصة الاستراتيجية

القاعدة الذهبية: الأخلاق سلوك يومي، ليست مجرد سياسات مكتوبة



من إعداد د. محمد العامري
مدرّب وخبير استشاري

00966567558658 www.mohammedaameri.com



شرح المفاهيم الواردة في الإنفوجرافيك التدريبي:

طبيعة التحول الأخلاقي في بيئة الأعمال

تتحرك منظمات الأعمال المعاصرة داخل فضاء لم يعد اقتصاديًا صرفًا، بل أصبح مزيجًا مركبًا من المصالح الاقتصادية والاعتبارات الاجتماعية والضغوط البيئية والتوقعات القيمية للمجتمعات. هذا التحول أخرج المنظمة من كونها وحدة إنتاجية تسعى لتعظيم الربح إلى كيان اجتماعي ذي تأثير واسع، تتحدد شرعيته واستمراره بمدى التزامه الأخلاقي قبل أدائه المالي. إن الأزمات التي عصفت بكبرى الشركات العالمية لم تكن نتيجة ضعف في الموارد أو الاستراتيجيات بقدر ما كانت نتيجة خلل في البنية الأخلاقية التي تضبط القرار.

جوهر الأخلاق في القرار الإداري

تتمثل الأخلاق في قدرتها على ضبط السلوك في المساحات الرمادية التي لا تقدم فيها القوانين إجابات كافية. القرار الإداري في هذه المساحات لا يكون مجرد اختيار بين بدائل، بل اختبار حقيقي لمنظومة القيم التي يحملها المدير والمنظمة. وتتجلى الأخلاق عندما تتعارض المصالح أو عندما يكون الخيار الصحيح مكلفًا على المدى القصير، حيث يظهر الفرق بين إدارة تبحث عن نتائج فورية، وإدارة تبني استدامة طويلة الأمد.

تعقيد الحكم الأخلاقي داخل المنظمات

يتشكل الحكم الأخلاقي من تفاعل عدة زوايا نظر تتداخل فيما بينها دون أن تلغي إحداها الأخرى. بعض القرارات تُبنى على نتائجها ومدى منفعتها العامة، وبعضها يُبنى على احترام الحقوق الإنسانية، وأخرى تُقاس بمدى عدالتها وإنصافها، بينما تنطلق قرارات أخرى من مصلحة الفرد على المدى الطويل. هذا التداخل يعكس طبيعة الواقع الإداري الذي لا يخضع لمنطق أحادي، بل يتطلب قدرة على الموازنة بين القيم والنتائج والسياق، وهو ما يجعل الأخلاق مهارة قيادية وليست مجرد معرفة نظرية.

تجسد الأخلاق في الممارسة التنظيمية

الأخلاق لا تظهر في الوثائق الرسمية بقدر ما تتجسد في التفاصيل اليومية داخل المنظمة، في طريقة التعامل مع العاملين، في عدالة الفرص، في النزاهة عند استخدام الموارد، وفي صدق العلاقة مع العملاء والموردين. الانحراف الأخلاقي غالبًا لا يبدأ بقرارات كبرى، بل بسلوكيات صغيرة يتم تبريرها تدريجيًا حتى تتحول إلى نمط مؤسسي. وهنا يتضح أن أخطر ما يواجه المنظمات ليس الخطأ نفسه، بل اعتياد الخطأ وتطبيعها.

البنية العميقة للمنظومة الأخلاقية

تقوم المنظومة الأخلاقية على تفاعل ثلاث طبقات مترابطة، تبدأ بالفرد الذي يحمل قيمه الشخصية، ثم القيادة التي تجسد هذه القيم في سلوكها، وتنتهي بالأنظمة التي تترجم القيم إلى قواعد عمل. عندما تنفصل هذه الطبقات، تظهر الازدواجية بين ما يُقال وما يُمارس، أما عندما تنسجم، تتحول الأخلاق إلى ثقافة مستقرة توجه السلوك دون حاجة إلى رقابة مستمرة.

آليات تبرير الانحراف الأخلاقي

يميل الأفراد داخل المنظمات إلى تبرير السلوكيات غير الأخلاقية بطرق تبدو منطقية في ظاهرها لكنها تحمل مخاطر عميقة، حيث يُعاد تفسير الخطأ باعتباره سلوكًا مقبولًا، أو يُنظر إليه باعتباره ممارسة شائعة، أو يُفترض أنه لن يُكتشف، أو يُبرر بأنه في مصلحة المنظمة. هذه الآليات تكشف أن المشكلة الأخلاقية ليست في غياب المعرفة، بل في قدرة العقل على إعادة صياغة الخطأ ليبدو مقبولًا.

المسؤولية الاجتماعية كامتداد استراتيجي

تمتد الأخلاق خارج حدود المنظمة لتأخذ شكل المسؤولية الاجتماعية، حيث تتحول القيم إلى التزامات عملية تجاه المجتمع والبيئة. هذا الامتداد يعكس تحولًا في فلسفة الإدارة من التركيز على تعظيم الربح إلى تحقيق التوازن بين الربحية والاستدامة. المنظمة في هذا السياق لم تعد كيانًا منفصلًا، بل جزءًا من منظومة اجتماعية يؤثر فيها ويتأثر بها.

أبعاد التأثير الاجتماعي للمنظمات

يتسع نطاق المسؤولية الاجتماعية ليشمل العاملين الذين يتطلعون إلى العدالة والتمكين، والعملاء الذين يبحثون عن الجودة والصدق، والمجتمع الذي ينتظر الإسهام في التنمية، والبيئة التي تتطلب حماية مستمرة. هذا الاتساع يفرض على المنظمة إعادة تعريف النجاح ليشمل القيمة المضافة للمجتمع، وليس فقط العائد المالي.

مستويات تبني المسؤولية الاجتماعية

تختلف المنظمات في تعاملها مع المسؤولية الاجتماعية بين الرفض الكامل، والاكتفاء بالحد الأدنى القانوني، والاستجابة لتوقعات المجتمع، وصولًا إلى المبادرة الاستباقية التي تجعل المسؤولية الاجتماعية جزءًا من الاستراتيجية. ويعكس هذا التدرج مستوى النضج الإداري ومدى وعي القيادة بدور المنظمة

الحوكمة والمواطنة المؤسسية

تعد الحوكمة الإطار الذي يضمن التزام المنظمة بالقيم الأخلاقية من خلال الشفافية والمساءلة والعدالة، وهي تمثل خط الدفاع الأول ضد الانحرافات. ومع تطور الفكر الإداري، ظهر مفهوم المواطنة المؤسسية الذي ينظر إلى المنظمة باعتبارها مواطنًا مسؤولًا يوازن بين حقوقه وواجباته، ويمارس دورًا إيجابيًا في المجتمع.

الاستنتاج الإداري العميق

تتجلى قوة المنظمات في قدرتها على تحويل الأخلاق من مبادئ نظرية إلى ممارسات يومية، ومن ممارسات إلى أنظمة، ومن أنظمة إلى ثقافة متجذرة. هذه الثقافة هي التي تصنع الفرق الحقيقي بين منظمة تحقق نجاحًا مؤقتًا، وأخرى تبني استدامة طويلة الأمد.

القاعدة الإدارية

المنظمة لا تفشل عندما تخطئ بل عندما تفقد قدرتها على التمييز بين الخطأ والصواب.

بيانات الإنفوجرافيك:

رقم الإنفوجرافيك: INF-ETHICS-001

التصنيف: الإدارة

المستوى: متقدم

نوع المحتوى: إنفوجرافيك تدريبي

تاريخ النشر: 2026 مارس

التوثيق:

يسعدني أن يُعاد نشر هذا المحتوى أو الاستفادة منه في التدريب والتعليم والاستشارات ما دام يُنسب إلى مصدره ويحافظ على منهجيته

هذا الإنفوجرافيك من إعداد

د. محمد العامري
مدرب وخبير استشاري في التنمية الإدارية والتعليمية

الموقع الإلكتروني

[/https://www.mohammedaameri.com](https://www.mohammedaameri.com)

الموقع الإلكتروني لمركز الإتقان الدولي للتدريب

[/https://itqanqa.com](https://itqanqa.com)

للمزيد من المعارف والتحديثات ندعوكم للاشتراك في قناة الواتساب للمدرب د. محمد العامري

<https://whatsapp.com/channel/0029Vb6rJzCnA7vxgoPym1z>

شاكرين لكم سلفاً مساهمتكم في نشر هذا المحتوى المعرفي لتعم الفائدة بإذن الله

#د_محمد_العامري #مهارات_النجاح #الإنفوجرافيك_التدريب #الموارد_البشرية #HR #التدريب #تدريب
#دورة #دورات #الدورات_التدريبية #تطوير_الذات #التنمية_البشرية #التطوير #الإدارة #المدرب
#الإتقان_الدولي #أخلاقيات_الأعمال #المسؤولية_الاجتماعية #الحوكمة #القيادة_الأخلاقية
#الثقافة_التنظيمية #الاستدامة

Dr_Mohammed_AlAmeri #Infographic #Management #HR #Training #Leadership #BusinessEthics#
#CSR #CorporateGovernance #LeadershipDevelopment #OrganizationalCulture #Sustainability
#ProfessionalDevelopment