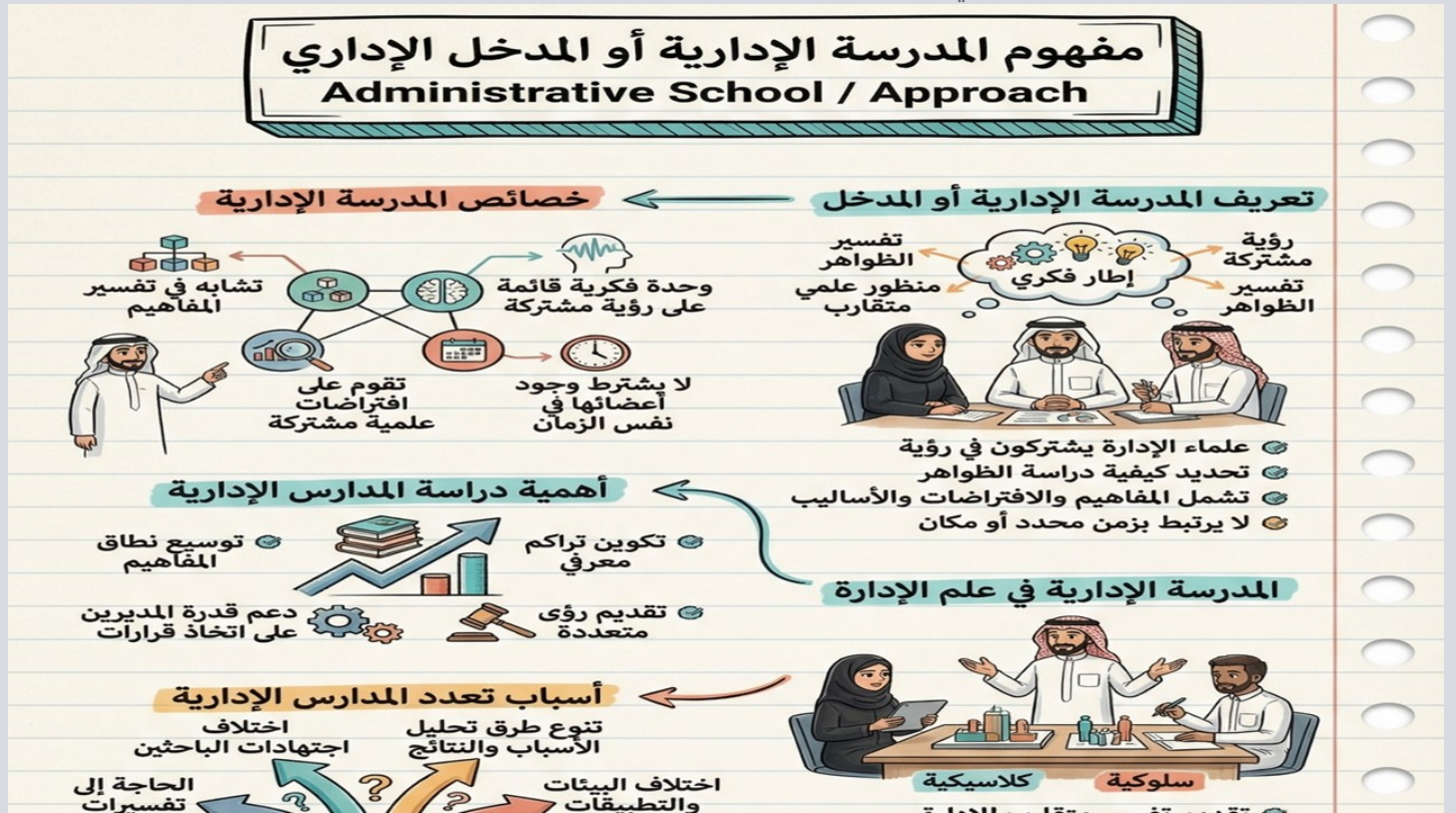




يقدم هذا الإنفوجرافيك إطارًا علميًا لفهم مفهوم المدرسة الإدارية بوصفها مدخلًا فكريًا يفسر الظواهر الإدارية، ويسهم في بناء تراكم معرفي يساعد المديرين على تحسين الأداء واتخاذ قرارات أكثر فاعلية.

March 21, 2026 الكاتب : د. محمد العامري عدد المشاهدات : 181

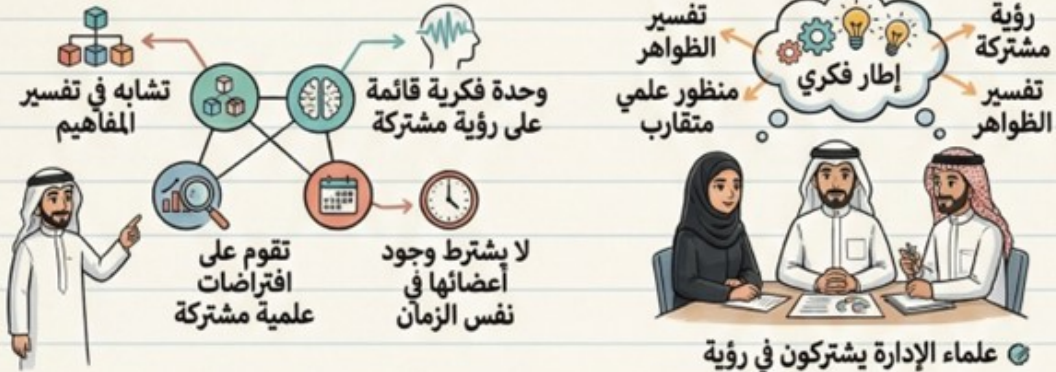


انفوجرافيك تدريبي تلخيصي لتوضيح (مفهوم المدرسة الإدارية أو المدخل الإداري / School or Approach)



مفهوم المدرسة الإدارية أو المدخل الإداري Administrative School / Approach

تعريف المدرسة الإدارية أو المدخل ← خصائص المدرسة الإدارية



- علماء الإدارة يشتركون في رؤية مشتركة
- تحديد كيفية دراسة الظواهر
- تشمل المفاهيم والافتراضات والأساليب
- لا يرتبط بزمن محدد أو مكان

أهمية دراسة المدارس الإدارية



المدرسة الإدارية في علم الإدارة



أسباب تعدد المدارس الإدارية



دور المدارس الإدارية في الممارسة الإدارية ← المدرسة الإدارية في علم الإدارة



من إعداد د. محمد العامري
مدرّب وخبير استشاري
www.mohammedaameri.com



00966567558658

شرح المفاهيم الواردة في الإنفوجرافيك التدريبي:

يشير مفهوم المدرسة الإدارية أو المدخل الإداري إلى أحد أهم الأسس المعرفية التي يقوم عليها علم الإدارة حيث يمثل إطارًا فكريًا يجمع مجموعة من العلماء والمتخصصين الذين يتبنون رؤية مشتركة في تفسير الظواهر الإدارية وتحليلها وقد نشأ هذا المفهوم نتيجة الحاجة إلى تنظيم المعرفة الإدارية وتبويبها ضمن نماذج فكرية تساعد على الفهم والتطبيق

وتُعرّف المدرسة الإدارية بأنها مجموعة من العلماء الذين يشتركون في تفسير ظاهرة إدارية معينة وفق افتراضات ومفاهيم متقاربة حيث تمثل هذه المدرسة إطارًا نظريًا يحدد كيفية دراسة الإدارة وفهمها وتفسير سلوك المنظمات والعاملين فيها كما تشمل مجموعة من المفاهيم والأساليب التي توجه الممارسة الإدارية وتتميز المدارس الإدارية بعدة خصائص جوهرية من أبرزها أنها تقوم على وحدة فكرية تعكس رؤية مشتركة بين المنتمين إليها كما يظهر فيها تشابه واضح في تفسير المفاهيم الإدارية ولا يشترط أن يكون هؤلاء العلماء في نفس الزمان أو المكان بل يجمعهم الاتفاق الفكري كما تعتمد هذه المدارس على افتراضات علمية مشتركة تسعى إلى تفسير الظواهر الإدارية بطريقة منهجية

وفي سياق علم الإدارة تمثل المدرسة الإدارية فلسفة متكاملة تقدم تفسيرًا منطقيًا للإدارة حيث يسهم المتخصصون المنتمون لهذه المدارس في تقديم إجابات متقاربة حول ماهية الإدارة وأهميتها وطرق ممارستها كما تعكس هذه المدارس اتجاهات فكرية مختلفة مثل المدرسة الكلاسيكية التي ركزت على الكفاءة والمدرسة السلوكية التي ركزت على الإنسان

وتبرز أهمية دراسة المدارس الإدارية في كونها تمثل مصدرًا للتراكم المعرفي حيث تساعد على توسيع نطاق الفهم الإداري وتطوير المفاهيم وتقديم رؤى متعددة تسهم في تحسين الممارسة الإدارية كما تعزز من قدرة المديرين على اختيار الأساليب المناسبة واتخاذ قرارات أكثر دقة وفاعلية

ويرجع تعدد المدارس الإدارية إلى عدة أسباب من أبرزها اختلاف اجتهادات الباحثين في دراسة الظواهر الإدارية وتنوع طرق التحليل واختلاف البيئات التي تطبق فيها الإدارة إضافة إلى الحاجة المستمرة لتفسير المواقف الإدارية المتغيرة مما أدى إلى ظهور مدارس متعددة تعكس زوايا مختلفة للفهم الإداري ومن الناحية التطبيقية تسهم المدارس الإدارية في إثراء خبرة المدير حيث تمكنه من التعامل مع مواقف متنوعة من خلال الاستفادة من أكثر من منظور فكري كما تساعد في تحسين جودة القرارات الإدارية وتعزيز الكفاءة والفاعلية داخل المنظمة من خلال اختيار الأسلوب الأنسب لكل موقف

ومن منظور تكاملي فإن المدارس الإدارية لا تتعارض فيما بينها بل تكمل بعضها البعض حيث تمثل كل مدرسة مرحلة من مراحل تطور الفكر الإداري وتضيف بعدًا جديدًا للفهم مما يجعل الإدارة علمًا متجددًا يعتمد على التكامل بين النظريات والتطبيقات

وخلاصة القول فإن مفهوم المدرسة الإدارية يمثل حجر الأساس في بناء علم الإدارة حيث يوفر إطارًا علميًا لفهم الظواهر الإدارية ويسهم في تطوير الممارسة المهنية ويعزز قدرة المنظمات على تحقيق أهدافها بكفاءة وفاعلية

❏ بيانات الإنفوجرافيك:

رقم الإنفوجرافيك: INF-MGMT-025

التصنيف: الإدارة

المستوى: متقدم

نوع المحتوى: إنفوجرافيك تدريبي

تاريخ النشر: 2026 ٢ مارس

التوثيق:

يسعدني أن يُعاد نشر هذا المحتوى أو الاستفادة منه في التدريب والتعليم والاستشارات ما دام يُنسب إلى مصدره ويحافظ على منهجيته هذا الإنفوجرافيك من إعداد د. محمد العامري مدرب وخبير استشاري في التنمية الإدارية والتعليمية

الموقع الإلكتروني

[/https://www.mohammedaameri.com](https://www.mohammedaameri.com)

الموقع الإلكتروني لمركز الإتقان الدولي للتدريب

[/https://itqanqa.com](https://itqanqa.com)

للمزيد من المعارف والتحديثات ندعوكم للاشتراك في قناة الواتساب للمدرب د. محمد العامري

<https://whatsapp.com/channel/0029Vb6rJjzCnA7vxgoPym1z>

شاكرين لكم سلفًا مساهمتكم في نشر هذا المحتوى المعرفي لتعم الفائدة بإذن الله

#د_محمد_العامري #مهارات_النجاح #الإنفوجرافيك_التدريبي #المدارس_الإدارية #الإدارة #مفاهيم_إدارية
#الفكر_الإداري #التطوير_المؤسسي #الإدارة_الحديثة #القيادة #الإدارة_الاستراتيجية #تعلم_الإدارة
#شرح_الإدارة #السلوك_التنظيمي #اتخاذ_القرار #إدارة_الأعمال #التفكير_الإداري #التميز_المؤسسي

Management #ManagementTheory #AdministrativeSchool #Business #Leadership#
#OrganizationalBehavior #ManagementConcepts #BusinessEducation #ManagementTraining
#StrategicManagement #ModernManagement #ManagementSkills #CorporateManagement