



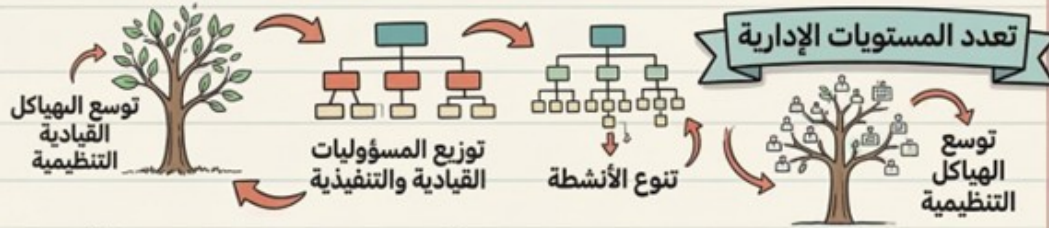
يقدم هذا الإنفوجرافيك عرضًا بصريًا منظمًا لمستويات الإدارة في المنظمات، حيث يوضح توزيع المسؤوليات القيادية والتنفيذية عبر الإدارة العليا والوسطى والإشرافية، ودور كل مستوى في تحقيق الأهداف بكفاءة وفاعلية ضمن الهياكل التنظيمية الحديثة.

March 18, 2026 الكاتب : د. محمد العامري عدد المشاهدات : 140



إنفوجرافيك تدريبي تليخيصي لتوضيح (مستويات المدراء Management Levels)

# مستويات المدراء Management Levels



كل مستوى إداري يؤدي دورًا مختلفًا ومتكاملًا لضمان تحقيق أهداف المنظمة بكفاءة وفعالية



00966567558658

من إعداد / د. محمد العامري  
مدرّب وخبير استشاري

<https://www.mohammedaameri.com/>



## شرح المفاهيم الواردة في الإنفوجرافيك التدريبي:

تُعد مستويات الإدارة أحد المفاهيم الأساسية في علم الإدارة التنظيمية، حيث تنشأ نتيجة لتوسع المنظمات وتعدد أنشطتها وتعقّد عملياتها، مما يستدعي توزيع المسؤوليات والسلطات عبر مستويات مختلفة تضمن وضوح الأدوار وتحقيق الكفاءة في اتخاذ القرار والتنفيذ، ويعكس هذا التقسيم مبدأ التدرج الإداري الذي يحقق التوازن بين الرؤية الاستراتيجية والتنفيذ التشغيلي.

ويمثل المستوى الأول الإدارة العليا التي تُعنى بقيادة المنظمة ككل، حيث تركز على صياغة الرؤية والرسالة، وتحديد الأهداف الاستراتيجية طويلة المدى، ووضع السياسات العامة، واستشراف البيئة الخارجية بما تتضمنه من فرص وتحديات، كما تتخذ القرارات المصيرية التي تؤثر في مستقبل المنظمة، ويشمل هذا المستوى مسميات مثل الرئيس التنفيذي والرئيس ونائب الرئيس والمدير العام، ويتميز بالتركيز على التفكير الاستراتيجي واتخاذ القرار عالي التأثير.

أما الإدارة الوسطى فتمثل حلقة الوصل بين الإدارة العليا والإدارة التنفيذية، حيث تتولى ترجمة الاستراتيجيات إلى خطط تكتيكية وبرامج تنفيذية، وتعمل على إدارة الإدارات والأقسام المختلفة، وتنسيق الجهود بين الوحدات التنظيمية، كما تقود المشاريع والبرامج وتتابع الأداء، ويشمل هذا المستوى مسميات مثل مدير إدارة ورئيس قسم ومدير مشروع وعميد كلية، ويتميز بالقدرة على الربط بين التخطيط والتنفيذ.

ويأتي المستوى الثالث وهو الإدارة الإشرافية التي تمثل الخط الأمامي في التنفيذ، حيث تشرف بشكل مباشر على العاملين، وتتابع سير العمل اليومي، وتضمن تنفيذ التعليمات والخطط التشغيلية، كما تقوم برفع التقارير للإدارة الوسطى حول الأداء والمشكلات، ويشمل هذا المستوى مسميات مثل مشرف وقائد فريق ورئيس وحدة، ويتميز بالتركيز على التنفيذ والمتابعة المباشرة.

ويبنى هذا التقسيم على مبدأ التسلسل الإداري الذي يبدأ من الإدارة العليا ثم الإدارة الوسطى ثم الإدارة الإشرافية، حيث ينتقل القرار من المستوى الاستراتيجي إلى المستوى التكتيكي ثم إلى المستوى التنفيذي، في حين تنتقل المعلومات والتقارير بالعكس، مما يحقق التكامل في تدفق المعلومات واتخاذ القرار داخل المنظمة.

وتكمن أهمية هذا التقسيم في تحقيق التخصص الوظيفي، وتعزيز الكفاءة في توزيع المهام، وتوضيح المسؤوليات، وتقليل التعارض في الأدوار، كما يساهم في تحسين جودة القرارات، وتسريع الاستجابة للتغيرات، وضمان تحقيق الأهداف التنظيمية بكفاءة وفاعلية في بيئة عمل تتسم بالتعقيد والتنافسية.

❓ بيانات الإنفوجرافيك:

رقم الإنفوجرافيك: INF-MGMT-004

التصنيف: الإدارة

المستوى: أساسي

نوع المحتوى: إنفوجرافيك تدريبي

التوثيق:

يسعدني أن يُعاد نشر هذا المحتوى أو الاستفادة منه في التدريب والتعليم والاستشارات، ما دام يُنسب إلى مصدره ويحافظ على منهجيته.

هذا الإنفوجرافيك من إعداد:

د. محمد العامري

مدرّب وخبير استشاري في التنمية الإدارية والتعليمية

الموقع الإلكتروني

[/https://www.mohammedaameri.com](https://www.mohammedaameri.com)

الموقع الإلكتروني لمركز الإتقان الدولي للتدريب

[/https://itqanqa.com](https://itqanqa.com)

للمزيد من المعارف والتحديثات ندعوكم للاشتراك في قناة الواتساب للمدرّب د. محمد العامري

<https://whatsapp.com/channel/0029Vb6rJzCnA7vxgoPym1z>

شاكرين لكم سلفًا مساهمتكم في نشر هذا المحتوى المعرفي لتعم الفائدة بإذن الله.

#د\_محمد\_العامري #الإنفوجرافيك\_التدريبي #مستويات\_الإدارة #الإدارة #القيادة #الإدارة\_العليا

#الإدارة\_الوسطى #الإدارة\_الإشرافية #التطوير\_المؤسسي #إدارة\_الأعمال

Management\_Levels #Top\_Management #Middle\_Management #Supervisory\_Management#

#Leadership #Business\_Management #Organizational\_Structure